

*Respect des Engagements*

# CONTACT

*Electricité, Automatismes*



A Bonneville, Beaune et Villefranche-sur-Saône avec OTV



Gestion Technique du Bâtiment



Nouvelle installation de concassage/criblage pour Béton de la Haute Seine

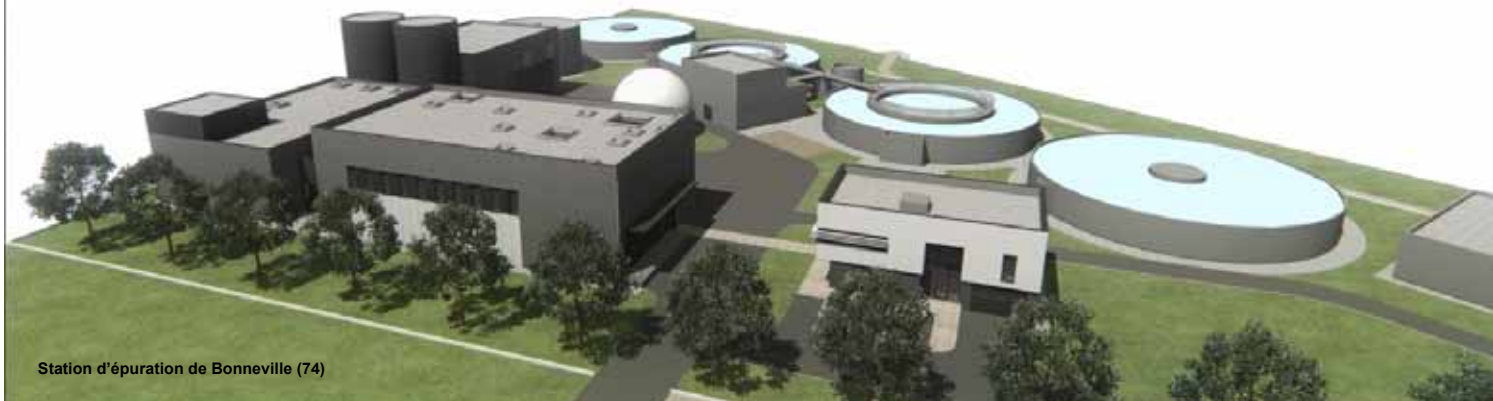


Rénovation / Extension du Super U à Saint Vit





# A Bonneville, Beaune et Villefranche-sur-Saône avec **OTV**



Station d'épuration de Bonneville (74)

## **Doublage de la capacité épuratoire de la station d'épuration de Bonneville (74)**

Le chantier de reconstruction et d'agrandissement de la station d'épuration (STEP) de Bonneville a démarré en septembre 2018. Les travaux sont réalisés par OTV. Porté par la Régie intercommunale de traitement des eaux, le projet vise à doubler la capacité épuratoire, pour passer de 25 000 à 50 000 équivalents habitants.

L'efficacité et la qualité d'épuration des effluents s'en trouveront améliorés. Le volume des déchets d'épuration sera réduit, de même que les nuisances olfactives. Ce projet, d'un coût de 17 millions d'euros, intègre aussi la construction d'un méthaniseur et d'un sècheur de boues.

La filière de traitement retenue comporte une décantation primaire et deux files de boues activées. Les boues produites seront digérées après épaissement afin de réduire leur quantité mais également de produire du biogaz qui sera utilisé pour sécher les boues.

L'ensemble des ouvrages techniques sera ventilé et l'air vicié extrait sera désodorisé sur une installation physico-chimique.

Le chantier comporte un phasage pour la construction de la première file de traitement des eaux et le traitement des boues. Après mise en service des nouveaux ouvrages, la station existante sera démolie et la deuxième file de traitement des eaux ainsi que le bâtiment d'exploitation seront réalisés.

ITESYA réalise pour OTV les études électriques, la fabrication des armoires process et puissance, ainsi que les installations électriques sur site. Près de 20 techniciens études, atelier et chantier sont mobilisés par ITESYA. La mise en service de la première tranche de travaux est prévue début 2020.



Station de potabilisation d'eau de Beaune (21)

## **STEP de Villefranche-sur-Saône (69)**

OTV, GCC, RAMPA, ITESYA et VEOLIA ont remporté fin 2019 en groupement le marché de la requalification de l'unité de traitement et la construction d'un bassin d'orage à la station d'épuration de Villefranche-sur-Saône et son exploitation pour six ans.

Dans ce dossier, les travaux dureront plus de 4 ans; ITESYA réalisera les études électriques, l'installation HTA, les armoires de distribution et d'automatisme, ainsi que le chantier électricité.

## **Station potabilisation Beaune (21)**

Dans le cadre de la sécurisation en eau potable de la ville de Beaune et du pays Beaunois sur le site de BS1, ITESYA a été choisi par OTV/VEOLIA pour la réalisation de la partie électricité HTA et BT.

La nouvelle unité de production possède deux lignes de traitement afin de fournir un débit d'eau de 250m<sup>3</sup>/h. La partie programmation et supervision a été réalisée par Cad EAU filiale OTV.



Station d'épuration de Bonneville

## → NOUVEAUX CONTRATS

### INDUSTRIE - TERTIAIRE / Lot électricité

Extension rénovation du bâtiment de l'ENILBIO à Poligny (39)

Remplacement du tableau HTA, du transfo 2000kVA et de l'armoire sectionnelle 2500A pour GEMDOUBS à Novillars (25)

Extension du bâtiment industriel de MECA-PRECIS à Pirey (25)

Nouveau bâtiment industriel pour la Blanchisserie Müller à Hézingue (68)

Mise en place d'une Gestion Technique Centralisée chez FCI à Besançon (25)

Mise en place d'une Gestion Technique du Bâtiment chez MBP Innovation à Autechaux (25)

### AUTOMATISME

Lot Electricité de l'extension/rénovation de la station d'épuration de Villefranche sur Saône (69) en groupement avec OTV, Rampa, GCC et Veolia

Lot Electricité de l'extension/rénovation de la Station d'épuration de Bonneville (74) pour OTV

Mise en place du dispositif de télésurveillance du barrage de Champagny (70) pour VNF

Travaux relatifs à la station de pompage Z21 pour le CEA avec SADE à Grenoble (38)

Unité de Méthanisation GAEC du Marais Blanc à La Garnache (85) avec Valogreen.

### EXPORT

Fourniture de matériel de ligne et de transformateurs pour l'extension du réseau public au Mali





# Extension/Rénovation du Super U à Saint Vit



Réaliser une transformation profonde + extension de l'enseigne Super U de Saint Vit en 6 mois, l'enseigne restant ouverte pendant toute la durée des travaux... le défi était de taille.

Il fallait posséder une bonne expérience de chantier en site occupé ; savoir être à l'écoute, expertiser, anticiper, étudier, proposer des solutions ; être riche des équipes de terrain compétentes engagées et réactives de jour comme de nuit ; bien connaître les besoins de la GTB dans un environnement alimentaire très contraint.

Oui, le défi était de taille et l'équipe de direction Super U Saint Vit a choisi de nous confier la réalisation de tous les travaux électriques courants forts et courants faibles de cette opération.

Il aura fallu

- Remplacer la totalité de l'éclairage par avec des luminaires led de dernière technologie
  - Etendre les espaces de vente
  - Compléter le tableau général électrique (TGBT) de + 40% sans coupure
  - Créer de nouveaux espaces, de nouvelle boutiques
  - Complètement réhabiliter l'espace public Mail
  - Déplacer la zone d'accueil (qui était le point de départ névralgique de tous les courants faibles : informatique, incendie, vidéosurveillance, sonorisation etc...)
  - Créer un espace parking couvert avec toiture photovoltaïque (toiture hors lot Itesya)
- De toute part, les équipes ITESYA ont œuvré

pour un service à la hauteur du projet.

La cafétéria aura été la première à voir le jour après moins de trois mois dans l'extension du complexe commercial. De nouveaux services apparaissent : Drive, Course U, Boulangerie express etc....

Quelques chiffres

- Près de 9.000 heures de chantier
- 500 heures d'études
- Jusqu'à 20 techiciens Itesya mobilisés simultanément sur l'opération
- Plus de 60 km de câble posés
- Pilotage de l'opération par Cobi Engineering



## Focus sur la Gestion Technique du Bâtiment (GTB)



### Pourquoi une GTB ?

- Comprendre et réduire vos dépenses énergétiques
- Diminuer vos coûts d'exploitation
- Garantir la sécurité et le confort des occupants
- Améliorer la continuité de service



### Comment ?

- Visualiser vos consommations
- Suivre le fonctionnement d'équipements clés
- Gérer des commandes selon des horaires ou des consignes
- Paramétrer et Visualiser des alarmes de votre installation, reportables via sms ou email
- Suivre un journal d'événements



## Les Plus de la GTB ITESYA

- Solution conçue pour les PME (simplicité, coût)
- Solution opérable avec les équipements des différents constructeurs
- Solution modulable pour avancer à votre rythme !
- Développement du logiciel non verrouillé: vous restez libres !
- Une solution 100% web pour vous accompagner





# Nouvelle installation de concassage et criblage pour Béton de la Haute Seine

But de l'investissement : moderniser l'installation afin d'augmenter la production et la qualité des granulats.

Installation composée de deux trémies de réception produits, d'un broyeur, d'un crible, d'un traitement de sable, 3 tapis de stock, un radeau de pompage d'eau propre, une pompe eau salle.

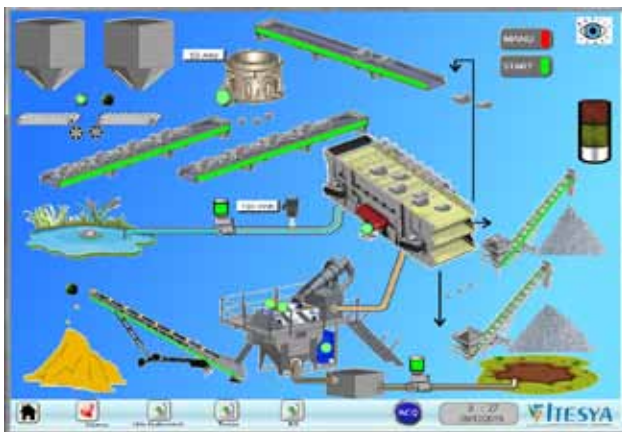
Fournisseur de la mécanique : SODRAMEC  
Fournisseur du traitement de sable : MS

Fonctionnement automatique et autonome par rapport à l'installation existante. Mise en place d'un automate SCHNEIDER et d'un afficheur tactile couleur 15" pour la conduite du process.

Démarrage en début de journée par l'opérateur qui peut ensuite s'occuper de charger les trémies et d'envoyer les produits sur le système de concassage/criblage via une télécommande radio sans descendre de son engin.

Mise en oeuvre d'un routeur industriel sécurisé 4G afin d'avoir une connexion à distance depuis notre site d'Autechaux, pour une assistance et la maintenance ou des modifications de programmes.

Nouvelle armoire installées dans un conteneur 20' chauffé et climatisé ou se trouve également un bureau aménagé pour le conducteur d'installation.



3 Route de Verne  
F-25110 AUTECHAUX  
Tel : +33 (0)3 81 84 05 84



9035 Route de Montpellier  
BP 62046  
F-30904 NÎMES cedex 9  
Tel : +33 (0)4 66 06 20 60



290 Rue du Mourelet  
Z.I. Courtine Ouest - BP 50962  
F-84093 AVIGNON Cedex 9  
Tel : +33 (0)4 90 82 78 93

