

CONTACT

La Lettre d'information



Méthanisation



Esprit de service: Anoxyd



Intermarché
Marchaux et Baume les Dames



Réhabilitation de barrages

Valorisation des déchets agricoles grâce à la méthanisation





Méthanisation en milieu agricole



Rapide rappel sur la méthanisation

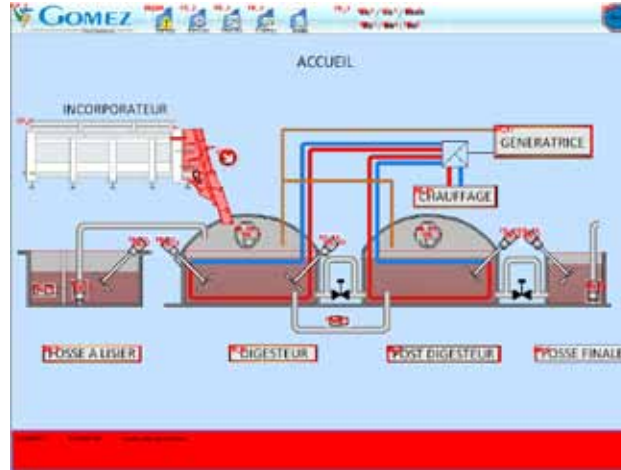
La méthanisation est la transformation par un écosystème bactérien de la matière organique en biogaz, mélange de méthane et de gaz carbonique. Le biogaz est une énergie renouvelable.

Le fumier, le lisier mais aussi les déchets végétaux ou certains déchets alimentaires peuvent être dégradés en conditions anaérobies (sans oxygène) afin de produire du biogaz.

Les cuves sont chauffées par un système identique aux planchers chauffants. Les gaz récupérés alimentent une génératrice électrique qui produit de l'électricité revendue à EDF.

La chaleur produite par la génératrice électrique sert au maintien en température des digesteurs et peut également fournir du chauffage domestique ou alimenter des sécheurs de céréales ou de fourrage.

Même les digestas issus de la méthanisation sont recyclables puisque composés d'eau, de matières organiques et de minéraux assimilables de suite par le sol.



→ NOUVEAUX CONTRATS

INDUSTRIE - TERTIAIRE / Lot électricité

Lot CFO/CFA des magasins Intermarché de Baume les Dames et Marchaux (25).

Construction de la fruitière à Comté de Valdahon (25).

Extension de l'usine Sopil à Besançon (25) avec Batipro Concept.

Construction des entrepôts frigorifiques des Transports Charité à Vaux les Prés (25).

Construction d'un bâtiment industriel pour Vieille Matériaux à Merey sous Montrond (25).

Remplacement du transformateur du Conseil Général du Doubs.

Création d'un funérarium pour SCI Betula.

AUTOMATISME

Station d'épuration de Bernex (74) pour Sogea Rhône Alpes.

Installation de manutention portuaire sur le chantier de l'extension du tramway de Nice (06) pour Py Constructeurs.

Usine d'eau potable du Bazois (58) pour Gaz et Eaux.

Installation de recyclage à Oberschaeffolsheim (67) pour ThyssenKrupp KH Mineral.

Station de traitement des eaux usées de Rougemont (25) pour Sogea.

Centrale à béton de Pantin (93) pour Equiom.

Electricité et automatisme du méthaniseur de Tamisier Environnement à L'Isle sur Sorgue (83) avec Valbio Epuration Energie.

Remise en route de l'usine à pellets d'Alliance Pellets à Arc sous Cicon (25) - Electricité et automatisme.

EXPORT

Fourniture du matériel pour la construction de l'hôtel Afrikyiah à Bamako (Mali).

Fourniture de luminaires d'éclairage public et de feux tricolores au Burkina Faso.

Depuis le début 2015, Gomez Technologies a réalisé les lots électricité et automatisme des trois méthaniseurs de GAEC André, GAEC Chatelain et de SARL PONCEOT ENERGIE qui fonctionnent à partir de fumier bovin, ainsi que du méthaniseur de Tamisier Environnement qui traite des écarts de fruits.

Exemple de Tamisier Environnement

Premiers producteurs français de pommes et de poires biologiques, les frères Laurent et Sylvain Tamisier ont souhaité tirer profit des fruits non commercialisables qu'ils sont contraints de jeter. Leur objectif est ainsi de valoriser de manière écologique et environnementale les déchets organiques générés par l'activité de production maraîchère et fruitière régionale : 10 000 Tonnes de déchets organiques seront ainsi traités chaque année.

Cette unité exemplaire contribuera également à pérenniser la démarche de développement durable engagée sur l'exploitation certifiée Agriculture Biologique

SOLUTION VALBIO ENVIRONNEMENT

Méthanisation des déchets organiques en technologie VALBIO METHAMIX® - 1 liquéfacteur de 220 m³, 1 digesteur de 1 300 m³ Biogaz valorisé par cogénération de 330 kWé, chaleur valorisée pour le chauffage de serres dédiées à la culture de fruits

RÉSULTATS DE LA MÉTHANISATION

2 000 000 kWh électriques / an
2 300 000 kWh thermiques / an

Sur ce projet piloté par la société d'ingénierie VALBIO ENVIRONNEMENT, Gomez Technologies a proposé une solution utilisant au mieux l'ensemble des ses ressources :

- études électriques, fabrication des armoires et programmation réalisés au siège à Baume les Dames,
- chantier réalisé par les équipes locales de Sarelec basés à 20 km de l'Isle sur la Sorgue (84) assurant une proximité immédiate au client.

Un poste de transformation de 630kVA assure la réinjection de l'électricité produite sur le réseau 20.000 volts d'ERDF.





Nouveaux **Intermarché** à Marchaux et Baume les Dames



Des mousquetaires à Marchaux !



Sébastien SITTERLIN, gérant du magasin, a choisi de nous faire confiance pour cette nouvelle implantation.

Avec une surface de vente de 1000m², un drive et une station essence le complexe commercial a fière allure au cœur du village.

Pour l'éclairage, M. SITTERLIN a choisi des technologies résolument tournées vers l'avenir.

Depuis l'éclairage général, d'accentuation, et jusqu'aux laboratoires, c'est la LED qui a

été retenue. Avec une durée de vie de près de 50000 heures sans maintenance et une consommation réduite, le surcoût d'installation sera rapidement amorti.

Toujours dans une démarche éco-énergétique, nous avons mis en œuvre une batterie de condensateurs sur le branchement tarif jaune.

Une belle réalisation qui fait référence pour le chantier de l'Intermarché de Baume les dames qui vient de démarrer !



ANOXYD s'appuie sur la réactivité de Gomez Technologies après un incendie



Depuis 30 ans, Anoxyd, spécialiste du traitement de l'aluminium et autres métaux, a su développer ses savoir-faire, proposer de nouvelles activités traitement thermique tribofinition lavage et brunissage des aciers lui permettant ainsi d'apporter une réponse globale au besoin de sous traitance des donneurs d'ordre régionaux et nationaux très présent dans les domaines de l'électrique, de l'automobile, du sport-et loisir, de la défense, et du médical...

Le 22 mai 2014, un incendie a ravagé un atelier d'anodisation. Comme le souligne Madame SIMONE AUGÉ, présidente d'ANOXYD « C'est là que nous réalisons une grosse part de notre chiffre d'affaires. Grâce à l'intervention immédiate de la société Gomez technologies qui a commencé à intervenir avant même le départ des pompiers, l'activité des autres secteurs n'a été interrompue que quelques heures

GOMEZ Technologies, qui travaille pour ANOXYD depuis 2004, a su réagir en urgence, pour d'abord sécuriser le site puis réaliser les modifications nécessaires pour un redémarrage rapide de la production

L'achèvement des travaux a eu lieu début 2015 avec une modification de la chaîne de traitement et la réhabilitation de l'atelier sinistré.



Barrage de Pont-et-Massène

Barrage de Pont-et-Massène (21)

Exploitant VNF, Maître-œuvre ISL Ingénierie.
Rivière Armançon
Sous-traitance pour ROUBY Industrie

Travaux Gomez Technologies :

- Réalisation d'une armoire d'automatisme permettant le fonctionnement en mode manuel ou automatique du barrage, alimentée par tarif jaune 72Kva,
- Installation d'une alimentation secourue par groupe électrogène 22Kva,
- Mise en place d'une supervision pour visualisation et pilotage de l'ouvrage sur site,
- Mise en place d'une télésurveillance pour report des défauts par SMS,
- Mise en place d'un automate pour gestion des mouvements, cycle auto, centralisation des défauts, centralisation des mesures.
- Réalisation de 6 coffrets de commande locaux installés à proximité des organes de manoeuvre, alimentés en puissance depuis l'armoire d'automatisme. Liaison des coffrets déportés en Modbus TCP/IP via réseau Ethernet,
- Mise en place sur l'ouvrage de 2 sondes de niveaux radars,
- Mise en place de l'éclairage sur ouvrage (encastrés de sol sur chemin de crête du



barrage + bornes lumineuse sur chemin de ronde)

Barrage du Rahin à Plancher-Bas (70):

Exploitant VNF, Maître-œuvre ARTELIA.
Le barrage avant travaux n'était pas électrifié.
Cotraitance avec PEDUZZY et ROUBY

Travaux Gomez Technologies :

- Réalisation d'une armoire d'automatisme permettant le fonctionnement en mode manuel ou automatique du barrage,
- Installation d'une alimentation secourue par groupe électrogène 17kva,
- Mise en place d'un accès à distance sécurisé VPN,
- Mise en place d'une supervision avec serveur web intégré pour visualisation et pilotage de l'ouvrage à distance,

- Mise en place d'une télésurveillance pour report des défauts par SMS,
- Mise en place d'un automate pour gestion des mouvements, cycle auto, centralisation des défauts, centralisation des mesures,
- Mise en place sur l'ouvrage de l'instrumentation suivante :
 - 1 sonde de température air
 - 2 sondes de température eau
 - 4 sondes de niveaux ultrasons
 - 1 sonde de mesure de la hauteur d'alluvions
 - 1 sonde de mesure de débit dans la rigole d'alimentation
- Mise en place d'une vidéosurveillance composée de 2 cameras IP,
- Mise en place de l'éclairage sur ouvrage (bandeau leds sur passerelle + spot leds dispersés sur le site), équipement tertiaire du local technique.

Barrage du Rahin

